

Условное обозначение Шаровых кранов LD

К Ш.	Ц.	Х.	Х.	XX.	XX.	XX.
Исполнение корпуса: цельносварной - Ц		Управление: ручное - нет обозначения ручное с редуктором - Р с электроприводом - Э		Исполнение по присоединению к трубопроводу: муфтовое - М фланцевое - Ф под приварку - П		Условный диаметр DN, мм
						Условное давление PN, мм
Вариант исполнения по стойкости к воздействию окружающей и рабочей среды						

Варианты исполнения по стойкости к воздействию
внешней и рабочей среды

Вариант исполнения	Обозначение	Основные применяемые стали
Коррозионностойкое	01	12X18H10T
Обычное	02	Сталь 20, подвижные части - 20X13
Хладостойкое	03	09Г2С, подвижные части - 12X18H10T

Пример условного обозначения Шарового крана LD фланцевого присоединения
DN 50 мм PN 1,6 МПа с ручным управлением с корпусом из стали 20:

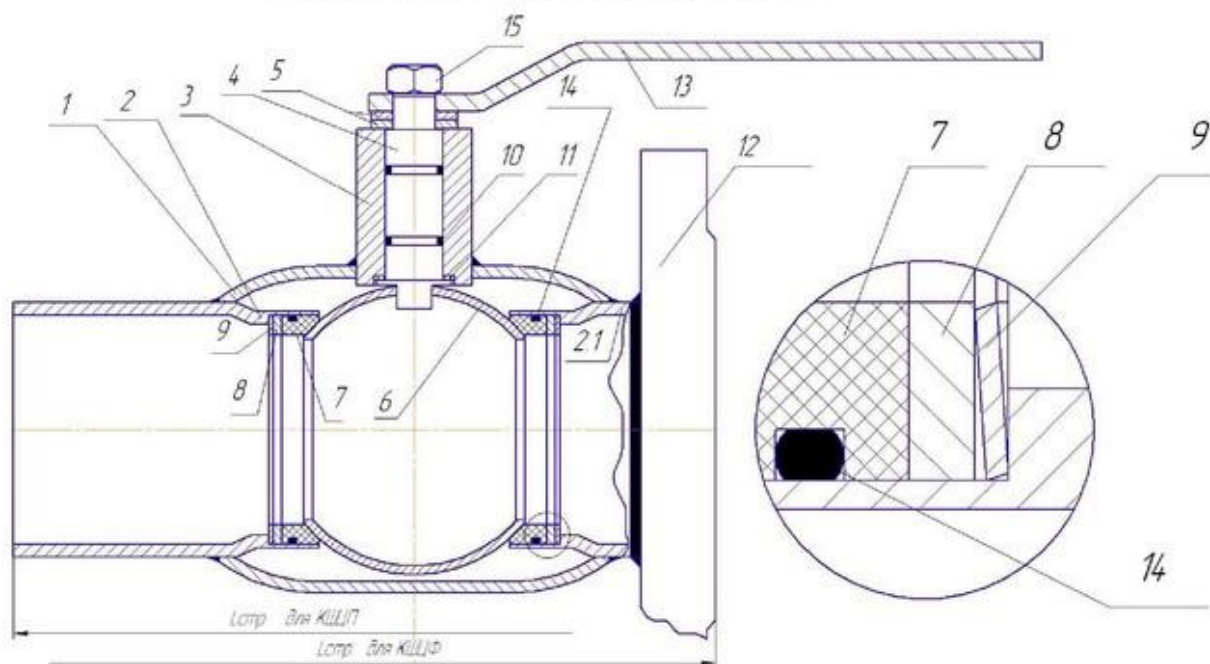
КШ.Ц.Ф.050.016.02

Условное давление, МПа	1,6; 2,5, 4,0	Класс герметичности затвора	класс «А» по ГОСТ 9544-93
Температура рабочей среды	от -40°С до +180°С (для исп. 02)	Наработка на отказ	не менее 3000 циклов
	от -60°С до +180°С (для исп. 01, 03)	Полный средний ресурс	5000 циклов
Климатическое исполнение кранов по ГОСТ 15150-69	«У» (исполнение 02) или «ХЛ» (исполнение - 01, 03)	Полный срок службы	не менее 3 лет

* Компания оставляет за собой право вносить конструктивные изменения

Тел/факс: +7 (351) 266 30 58 +7 922 711 46 10
+7 922 230 14 85

Конструкция шарового крана LD



Материал основных деталей

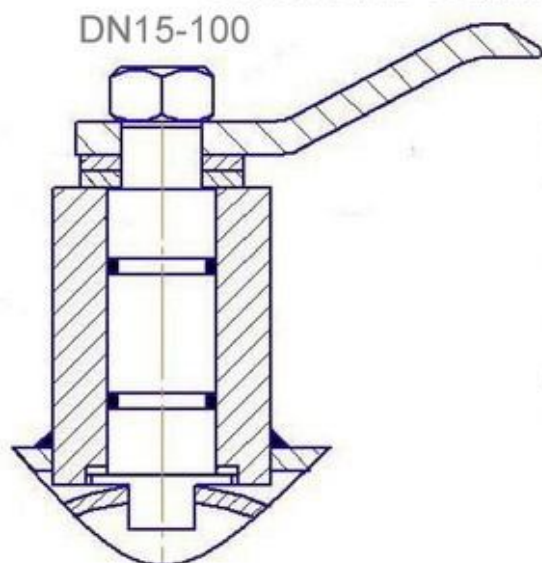
№	Название детали	У категории 1 по ГОСТ 15150–69		ХЛ категории 1 по ГОСТ 15150–69	
		Исп.02	Исп.03	Исп.01	Исп.01
1	Корпус	Ст.20	09Г2С	12Х18Н10Т	12Х18Н10Т
2	Патрубок для кранов под приварку	Ст.20	09Г2С	12Х18Н10Т	12Х18Н10Т
2.1	Патрубок для фланцевых кранов	Ст.20	09Г2С	12Х18Н10Т	12Х18Н10Т
3	Горловина	Ст.20	09Г2С	12Х18Н10Т	12Х18Н10Т
4	Шток	20Х13	20Х13	12Х18Н10Т	12Х18Н10Т
5	Шайба ограничительная	Ст.20	Ст.20	Ст.20	Ст.20
6	Шаровая пробка	20Х13	12Х18Н10Т	12Х18Н10Т	12Х18Н10Т
7	Седло	Ф-4	Ф-4	Ф-4	Ф-4
8	Кольцо опорное	20Х13	12Х18Н10Т	12Х18Н10Т	12Х18Н10Т
9	Пружина тарельчатая	65Г	65Г	12Х18Н10Т	12Х18Н10Т
10	Уплотнение узла горловины	Специальная резина	Специальная резина	Специальная резина	Специальная резина
11	Уплотнительное кольцо	Ф-4	Ф-4	Ф-4	Ф-4
12	Фланец	Ст.20	09Г2С	12Х18Н10Т	12Х18Н10Т
13	Рукоятка	Ст.20	Ст.20	Ст.20	Ст.20
14	Уплотнительное кольцо круглого сечения	Специальная резина	Специальная резина	Специальная резина	Специальная резина
15	Гайка	Ст.20	Ст.20	Ст.20	Ст.20

* Компания оставляет за собой право вносить конструктивные изменения

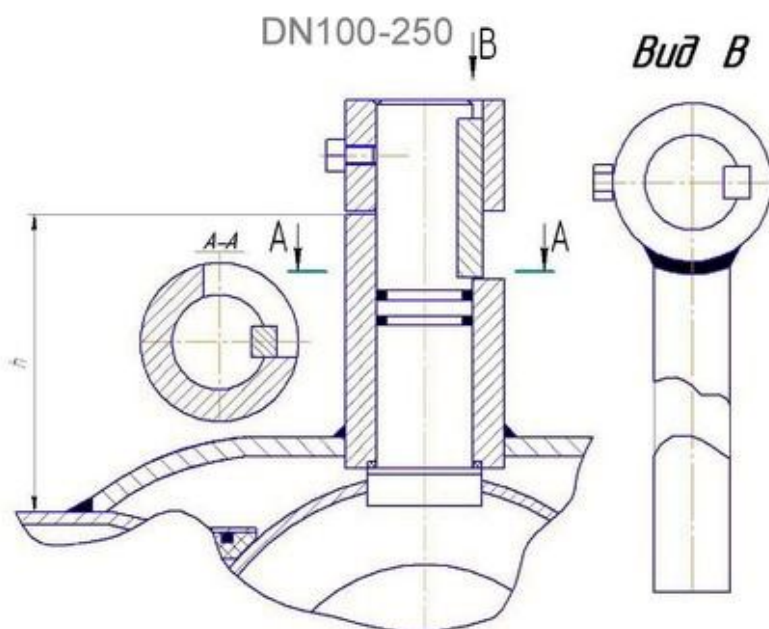
Тел/факс: +7 (351) 266 30 58 +7 922 711 46 10
+7 922 230 14 85

Уплотнение соединений

Уплотнение соединения "шток - горловина"



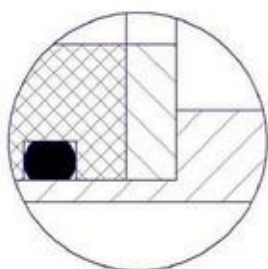
Шаровая пробка изготавливается методом холодной штамповки с фрезеровкой отверстия под бурт штока, несколько превышающей линейные размеры бурта. Это сделано для того, чтобы при работе с рабочими средами типа нефти, ГСМ, бензина и подобных, которые, если они находятся в закрытом пространстве (в данном случае - пространство между внутренней частью корпуса и шаром), могут расширяться вследствие высокой наружной температуры или высокой температуры трубопровода и оказывать негативное влияние на работу шарового крана.



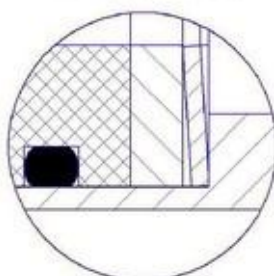
Уплотнение соединения "седло - шаровая пробка"

Уплотнение "по шару" всех типов Шаровых кранов LD предусматривает наличие системы вторичных, дублирующих уплотнений на фторопластовом седле в виде кольца круглого сечения из специальной резины. Кроме того, на кранах с DN от 80 мм предусмотрено дополнительное подпружинивание седла (DN 80 - 150 - тарельчатые пружины; DN 200 - 250 мм - витые пружины). Таким образом Шаровые краны LD сохраняют уплотняющие характеристики в обоих направлениях.

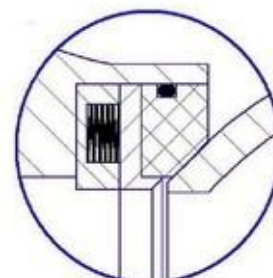
DN 15-65



DN 80 - 150



DN 200 - 250



* Компания оставляет за собой право вносить конструктивные изменения

Тел/факс: +7 (351) 266 30 58 +7 922 711 46 10
+7 922 230 14 85